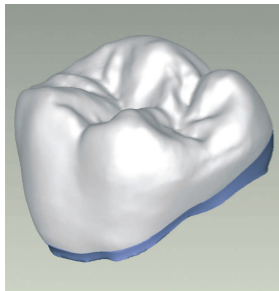


## Zirkonkrone – absolute Ceramics [*biodentis*]



Die CAD/CAM Fertigung von verblendeten Kronen auf Oxidkeramikgerüsten war bislang ausschließlich auf den Prozessschritt der Gerüsterstellung beschränkt. Die Verblendung aus Silikatkeramik musste vom Zahntechniker in zeit- und kostenaufwändiger Handarbeit erfolgen.

absolute Ceramics fertigt nun Gerüst- und Verblendstrukturen für Kronen getrennt voneinander

mittels CAD/CAM Technologie und verbindet sie anschließend in einem kontrollierten Sinterprozess (Sinterverbundkrone mit Zirkon-Käppchen und einer IPS e.max CAD Verblendung). Ein mögliches Chipping bei herkömmlich verblendeten Zirkongerüsten, also Absplitterungen von geschichteter bzw. überpresster Verblendung, kann hierdurch minimiert werden. Die absolute Ceramics Zirkonkrone kann sowohl adhäsiv als auch konventionell befestigt werden und eignet sich für Fälle, die eine besondere Stabilität erfordern. Eine weitere Indikation ist die Maskierung von stark verfärbten Stümpfen.

*biodentis GmbH*

Weißensefser Str. 84; 04229 Leipzig

Tel.: 03 41 / 35 52 73 0; Fax: 03 41 / 35 52 73 30

E-Mail: [info@absolute-ceramics.com](mailto:info@absolute-ceramics.com); [www.absolute-ceramics.com](http://www.absolute-ceramics.com)