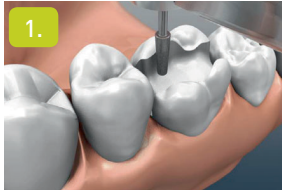


Abformung mit Triple-Tray Löffeln

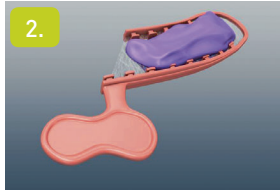


absolute.
CERAMICS

Diese Methode ist insbesondere bei Arbeiten von geringerem Umfang geeignet, wie z. B. Einzelkronen, einzelne Inlays und Teilkronen. Sollte sich die Arbeit ausschließlich auf Inlays beschränken, können aber auch Inlaystraßen und antagonistische Präparationen sehr gut abgeformt werden. Nicht angewendet werden sollten die Triple-Tray Löffel bei Freindsituationen und umfangreichen Kronen-/Teilkronenversorgungen mit Auflösung der Stützzonen.



1. Präparieren Sie wie gewohnt Inlay-, Onlay- oder Teilkronenkavitäten bzw. Kronenstümpfe entsprechend der Präparationsregeln für vollkeramische Restaurationen.

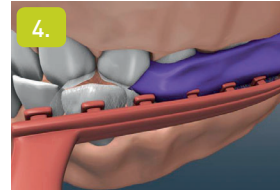


2. Für die mundgeschlossene Abformung verwenden Sie bitte ausschließlich die von uns gelieferten Triple-Tray Löffel.

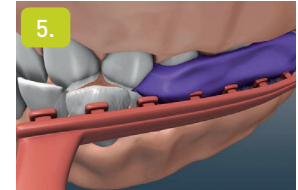
Beschichten Sie den Löffel auf beiden Seiten gleichmäßig mit Abformmaterial.



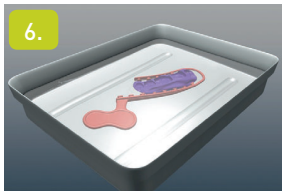
3. Die präparierten Zähne werden mit der Applikationsspritze blasenfrei umspritzt.



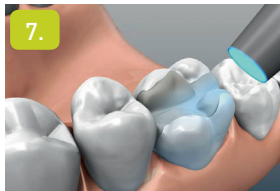
4. Bringen Sie anschließend den Löffel in den Mund ein und lassen Sie den Patienten maximal zubeißen. Kontrollieren Sie die korrekte Bisslage auf der Gegenseite. Achten Sie darauf, dass der Löffel selbst an keiner Stelle durchgedrückt und dadurch evtl. verbogen ist.



5. Kontrollieren Sie sorgfältig, ob sich die Zahnreihen in korrekter maximaler Schlussbisslage befunden haben. Falls dies nicht der Fall sein sollte, wiederholen Sie bitte die Abformung komplett. Erstellen sie ein kleines Bissregistrat nur in Ausnahmefällen, um z. B. eine dritte Wiederholung zu vermeiden. Verwenden Sie hierzu ebenfalls einen Triple-Tray Löffel.



6. Stellen Sie sicher, dass keine Abformung, die mit dem Patienten in Kontakt war, ohne vorherige Desinfektion die Praxis verlässt.



7. Zur Herstellung des Provisoriums für Inlays und Onlays können Sie aufgrund unserer kurzen Lieferzeit die rationelle direkte Methode mit lichthärtendem Material anwenden. Kronen werden mit herkömmlichen Provisorien versehen.



8. Geben Sie die Abformung in die dafür vorgesehene Verpackung.



9. Fügen Sie der Verpackung der Abformung immer ein ausgefülltes Auftragsformular bei.

Laden Sie das Auftragsformular von unserer Website herunter oder entnehmen Sie dieses dem absolute Ceramics Koffer.

biodentis GmbH
Weißenfelzer Str. 84
04229 Leipzig

Fon (0800) 93 94 95 6
Fax (0341) 35 52 73 30

info@absolute-ceramics.com
www.absolute-ceramics.com